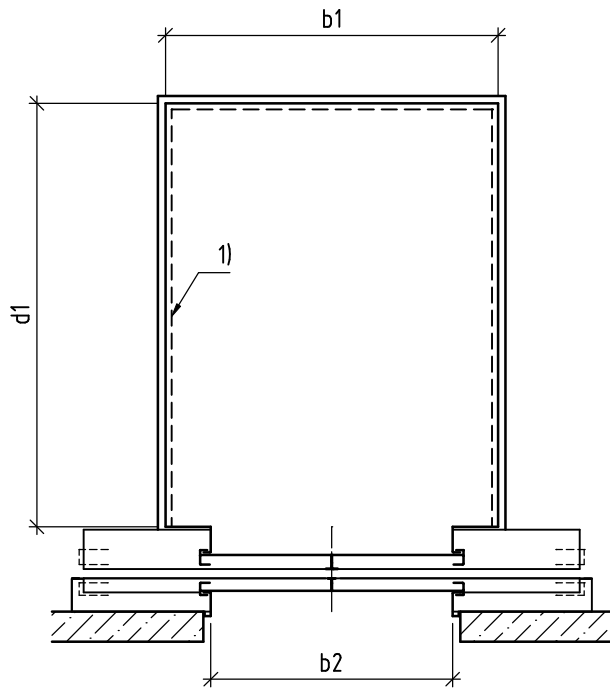


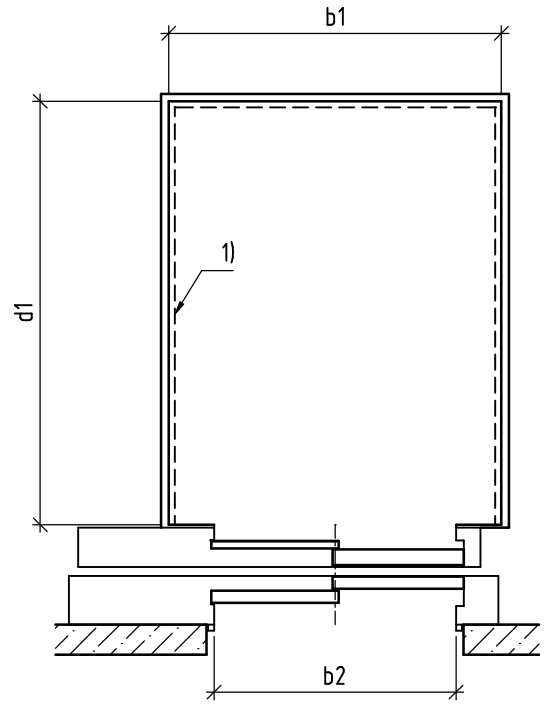
## R-Line™ KONUT ASANSÖRLERİ İÇİN STANDART KUYU VE KABİN ÖLÇÜLERİ

Beyan yükü	Kabin tipi	Kabin ebatları			Beyan hızı ( m/s )	Kapılar ( Tam Otomatik )			Karşı Ağ. Yeri	Kuyu ebatları					
		Genişlik ( b1 )	Derinlik ( d1 )	Yükseklik ( h4 )		Genişlik ( b2 )	Yükseklik ( h3 )	Tipi [ PAX & PRIMA - S (SF) ]		Genişlik ( b3 )		Derinlik ( d2 )		Kuyu dibi derinliği ( d3 )	Kuyu üst boşluğu ( h1 )
										Min.	Max.	Min.	Max.		
320 Kg	4 D	900	1000	2175	1,00	700	2000	Teleskop	Arkada	1315	1940	1570	1750	1150	3550
									Yanda	1490	2015	1340	2140		
400 Kg	5 G	1100	1000	2175	1,00	800	2000	Teleskop	Arkada	1465	2140	1570	1750	1150	3550
									Yanda	1690	2215	1340	2140		
									Teleskop	Yanda	1690	2215	1340		
					1,60	800	2000	Teleskop	Arkada	1465	2140	1570	1750	1400	3700
									Yanda	1690	2215	1340	2140		
									Teleskop	Yanda	1690	2215	1340		
450 Kg	6 D	1000	1250	2175	1,00	800	2000	Teleskop	Arkada	1465	2040	1835	2000	1100	3550
									Yanda	1590	2115	1590	2390		
									Teleskop	Yanda	1615	2115	1590		
					1,60	800	2000	Teleskop	Arkada	1465	2040	1835	2000	1400	3700
									Yanda	1590	2115	1590	2390		
									Teleskop	Yanda	1615	2115	1590		
630 Kg	8 D	1100	1400	2175	1,00	800	2000	Teleskop	Arkada	1465	2140	1975	2155	1150	3550
									Yanda	1690	2215	1740	2540		
									Teleskop	Yanda	1690	2215	1740		
					1,60	800	2000	Teleskop	Arkada	1465	2140	1985	2155	1400	3700
									Yanda	1705	2215	1740	2540		
									Teleskop	Yanda	1705	2215	1740		
1000 Kg	13 D	1100	2100	2175	1,00	900	2000	Teleskop	Yanda	1625	2130	2440	3240	1200	3550
					1,60			Teleskop	Yanda	1625	2130	2440	3240	1450	3700

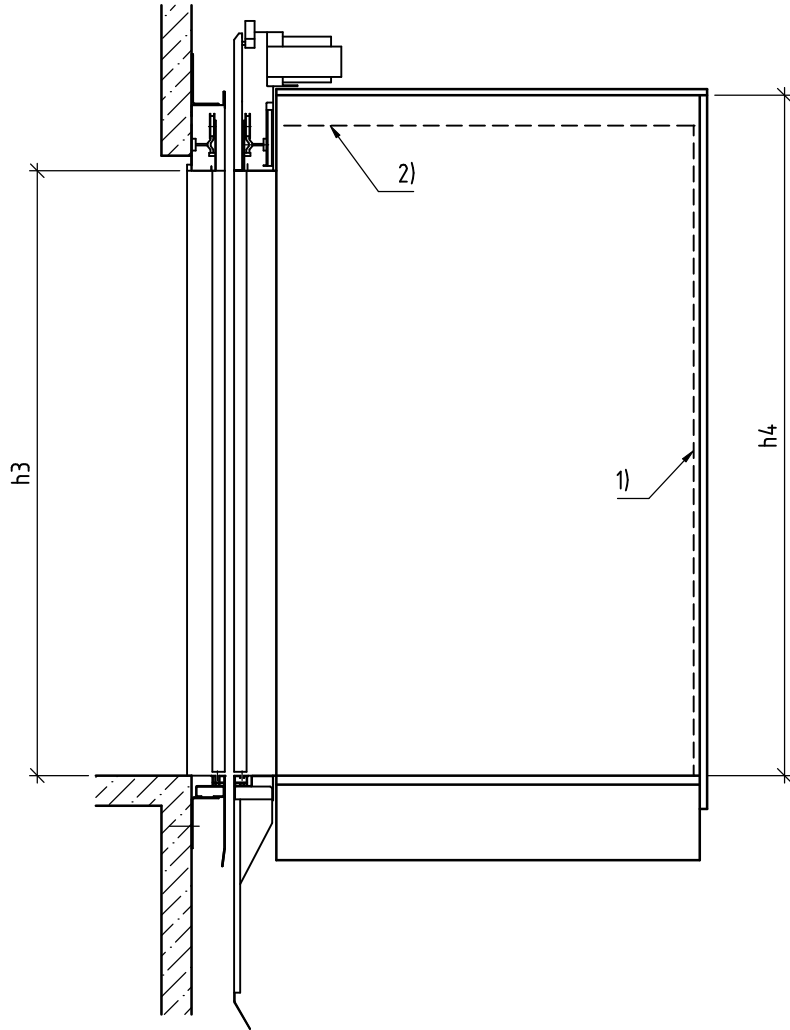
- NOT :**
- 1 - Sembollerin tanımı için lütfen ekli resimlere ( Resim-K01, Resim-M01 ) bakınız.
  - 2 - Tüm ölçüler mm' dir ve tabloda verilenlerin dışındaki kuyu ölçüleri **ÖZEL İMALAT** kapsamındadır.
  - 3 - Yan yana yerleştirilmiş birden fazla asansör durumunda kuyu iç boyutları aşağıdaki gibi tespit edilmelidir :
    - a ) Toplam kuyu genişliği = Tekli asansörlerin kuyu genişlikleri + 60 x ( Toplam asansör sayısı - 1 )
    - b ) Kuyu derinliği = En derin kuyunun derinlik ölçüsü ( d2 )
  - 4 - Kapıların kata konulması durumunda kuyu derinliği ölçüsü ( d2 ) 75 mm azalır.



MERKEZ KAPI



TELESKOP KAPI

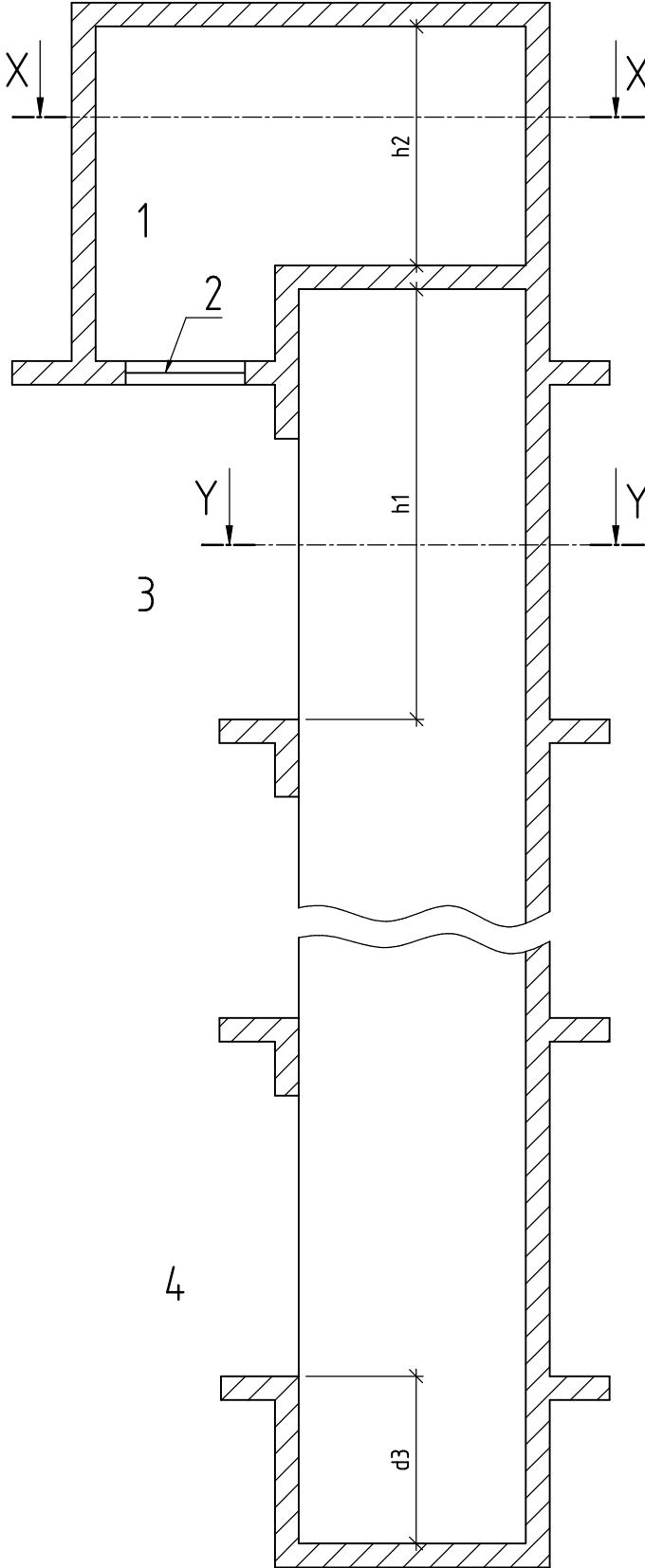


**Açıklama**

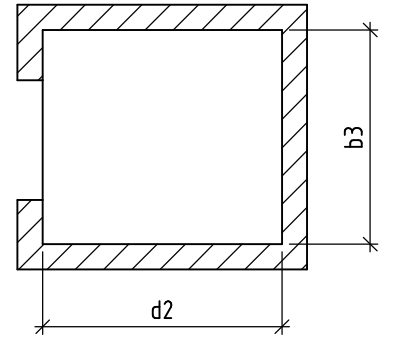
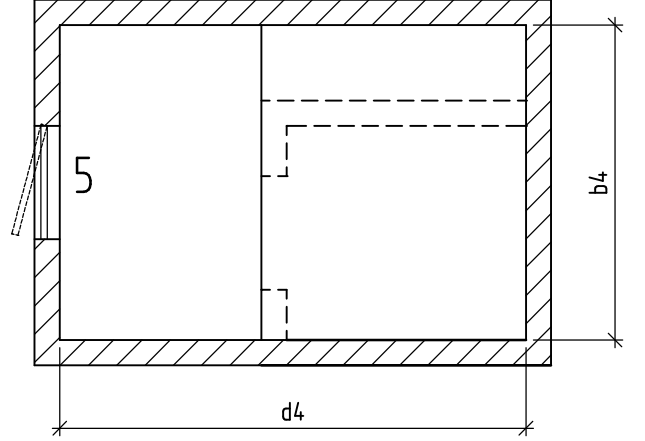
- b1 : Kabin iç genişliği
- b2 : Giriş genişliği
- d1 : Kabin iç derinliği
- h3 : Giriş yüksekliği
- h4 : Kabin iç yüksekliği

- 1) Dekoratif paneller
- 2) Asma tavan

**Şekil 1 - Kabin ve giriş boyutları**



### X-X KESİTİ



### Y-Y KESİTİ

#### Açıklama

- 1 : Makine dairesi
- 2 : Malzeme nakliye kapağı
- 3 : En üst durak
- 4 : En alt durak
- 5 : Makine dairesi giriş kapısı

- b3 : Kuyu genişliği
- b4 : Makine dairesi genişliği
- d2 : Kuyu derinliği
- d3 : Kuyu dibi derinliği
- d4 : Makine dairesi derinliği
- h1 : Kuyu üst boşluğu
- h2 : Makine dairesi yüksekliği

Şekil 2 - Makine dairesi ve kuyu